

Zentrale:
 Industriestr. 9
91522 Ansbach
 Tel.: (09 81) 9 71 98 - 0
 Fax: (09 81) 9 71 98 - 99
 E-Mail: info@kaiser-buerotechnik.de

Filiale:
 Blaufelder Str. 2
74564 Crailsheim
 Tel.: (0 79 51) 4 24 88
 Fax: (0 79 51) 4 49 18

Filiale:
 Nimrodstraße 9
90441 Nürnberg
 Tel.: (09 11) 2 39 56 63 - 0
 Fax: (09 11) 2 39 56 63 - 59
 Internet: www.kaiser-buerotechnik.de

Filiale:
 Augsburger Str. 1
91781 Weißenburg
 Tel.: (0 91 41) 8 50 33
 Fax: (0 91 41) 7 30 40

kaiser
 Bürotechnik



Kundendienst
 für Hardware
 und Software
 Hand in Hand

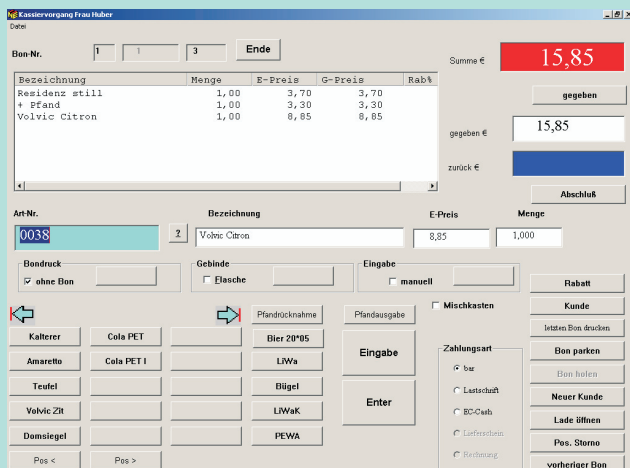
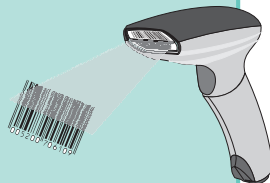


- Systemhaus
- Büromöbel
- Kassensysteme
- Büromaschinen
- Bürobedarf
- Technischer Kundendienst

Kassen-Software für Groß-, Einzelhandel und Dienstleister

Das **KSW-Kassensystem** ist übersichtlich und schnell erlernbar. Auch für Aushilfs- und Teilzeitkräfte ist es leicht zu bedienen.

Auch bei hoher Kundenfrequenz kann das Personal durch Barcode-Scannen der Artikel einen raschen Kundenfluss an der Kasse gewährleisten.



Unser Software-Unternehmen

KSW Software, mit langjähriger Erfahrung, hat auch für Ihre Branche eine praxisingerechte und bedienerfreundliche Kassen-Software-Lösung entwickelt.

Nutzen Sie unser Kassensystem, um sich Ihre tägliche Arbeit zu erleichtern. Das Kassensystem wird an Ihre Bedürfnisse angepasst!

Wir bieten Ihnen eine kostenlose und unverbindliche Vorführung unserer Software. Sie können damit vom Wareneingang über den Kassiervorgang bis zu Auswertungen Ihre Abläufe automatisieren.

Vereinbaren Sie mit uns einen Termin für eine Vor-Ort-Analyse!

Software Lösungen
 auch für Ihre Branche

- individuell
- effektiv
- effizient
- kostensenkend
- zeitsparend

- Vorort Analyse
- Beratung
- professionelle Entwicklung
- Schulung
- Wartung
- Support
- Weiterentwicklung

Flexibel
 ausbaubar vom
 kompakten
 Einzelplatz, bis
 zur vernetzten
 Mehrplatzlösung!

Auszüge aus unserem Leistungsspektrum:



LANCOM
Systems

Benutzerverwaltung mit individueller Zugangsberechtigung

Stammdaten:

Artikel-, Kunden-, Lieferanten-Daten
Beleginfo pro Kunde
Kundenpreise
Kundengruppenpreise
Barcodeetikettendruck
Aktionen (zeitlich eingrenzbar)
Wartungsverträge
Geräteverwaltung
Mietverträge
Kommissionsartikel
Presseartikel
Pfand
Komfortable Suchfunktion

Kassenfunktionen:

Barcodescanning
Gutscheinverwaltung
Auswahlbuch (mit entsprechendem Bon)
Bonnhistorie
Zählassistent
Waagenanbindung in Vorbereitung
Bericht täglich / monatlich

Formularverwaltung:

Angebot, Auftrag, Lieferschein, Rechnung,
Sammelrechnung, Gutschrift
Versenden der Formulare per Fax oder E-Mail

Debitoren:

Rechnungsausgangsbuch
Mahnwesen
OP-Verwaltung

Kreditoren:

Eingangsbuch, Bezahlung

Lagerwirtschaft:

Inventur (mobile Datenerfassung)
Bestellvorschlag
Bestellwesen

Flexible Auswertungen:

(Artikel-, Kundenumsatz, Rohgewinn ...)
Excelexport
Wordschnittstelle
Bankdatenexport (DTA)
Fibu-Schnittstelle

Unsere Software optimiert Ihre Arbeitsabläufe!

bedienerfreundlich

kurze Einarbeitungszeit

Einzelmodule individuell kombinierbar

NEU seit 2009!

Touchscreen-Display
(100 frei wählbare Schnellasten)

Persönliche Betreuung

Kostenlose Softwaredemo vor Ort

Software Lösungen auch für Ihre Branche

Groß- und Einzelhandel / Dienstleistung
(für Lebensmittel, Textil, Schmuck, Foto, Schuhe, Raumausstattung, Getränkemarkt, Elektro, Deko-Artikel, Friseur, Transport-Unternehmen, Speditionen, ...)



Bitte informieren Sie uns unverbindlich über Individual-Software

Bitte faxen an:
0981 / 9 71 98 99
(oder im Briefumschlag zurück an:)

Erfahrung seit 1976

Kundendienst für Hardware und Software Hand in Hand

Erfahrung seit 1989

kaiser
Bürotechnik



ksw
Softwareentwicklung

Antwort

Firma

Kaiser-Bürotechnik

ksw Softwareentwicklung

Postfach 1964

91510 Ansbach

Firma

Ansprechpartner - Vorname, Name

Straße / Nr.

PLZ / Wohnort

Tel. / Durchwahl

Fax

E-Mail