

**Software Lösungen  
auch für Ihre Branche!**

- individuell**
- kostensenkend**
- zeitsparend**
- bedienerfreundlich**
- kurze Einarbeitungszeit**

- Flexibel ausbaubar vom kompakten Einzelplatz, bis zur vernetzten Mehrplatzlösung!**

**Wir betreuen  
Sie vor Ort!**

- Vorort Analyse**
- Beratung**
- professionelle Entwicklung**
- Schulung**
- Wartung**
- Support**
- Weiterentwicklung**

**Kundendienst  
für Hardware  
und Software  
Hand in Hand**



**Bitte informieren Sie uns unverbindlich über Individual-Software für:**

- Bestellwesen
- Auftragsbearbeitung
- Lagerwirtschaft
- Kassensoftware
- Fakturierung
- Zahlungsüberwachung
- Datenarchivierung



**Industriestraße 9  
91522 Ansbach**  
Tel.: 09 81 / 9 71 98 - 0  
Fax: 09 81 / 9 71 98 - 99  
info@kaiser-bueroelektronik.de  
www.kaiser-bueroelektronik.de



**Schloßstraße 20  
91522 Ansbach**  
Fax: 09 81 / 6 59 19  
ksw-ansbach@f-online.de  
www.ksw-ansbach.de

Antwort  
Firma

**ksw Softwareentwicklung  
Schloßstraße 20  
91522 Ansbach**

**Bitte faxen an:  
0981 / 6 59 19**

**Unsere Software optimiert  
Ihre Arbeitsabläufe!**

Firma  
Ansprechpartner - Vorname, Name  
Straße / Nr.  
PLZ / Wohnort  
Tel. / Durchwahl  
Fax  
E-Mail

- Systemhaus
- Büromöbel
- Kassensysteme
- Büromaschinen
- Bürobedarf
- Technischer Kundendienst
- EDV - Softwarelösungen

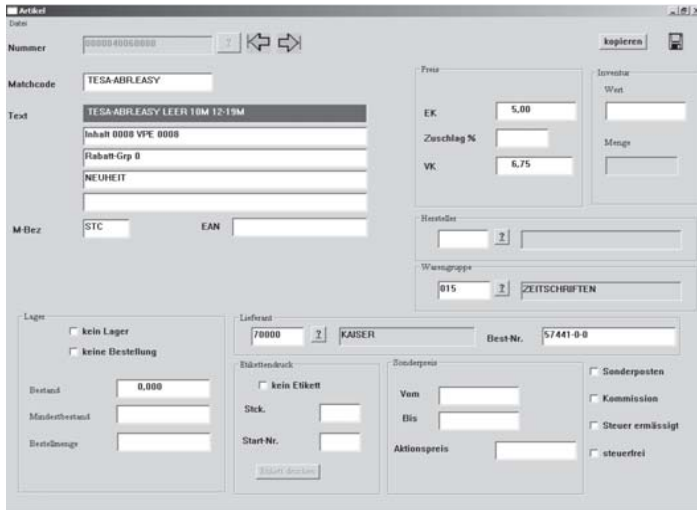
**Warenwirtschafts- und Kassen-Software für Groß-, Einzelhandel, Dienstleister und Industrie**



**individuelle Lösungen  
mit denen Sie  
Zeit und Geld sparen!**

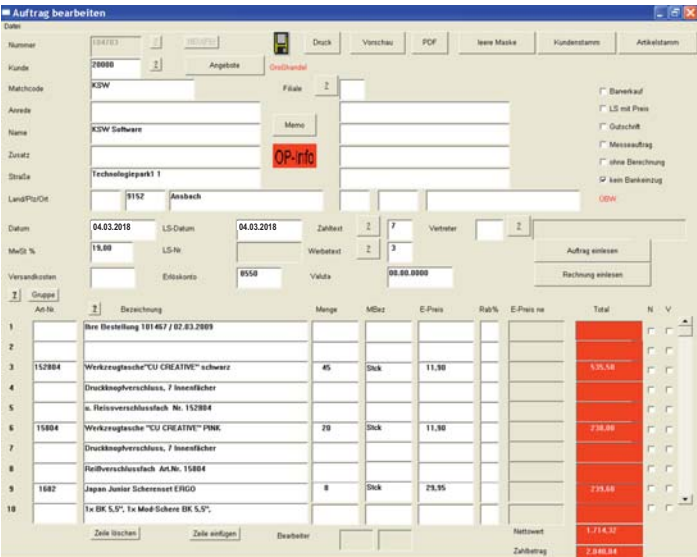
# Stammdatenpflege und Erfassung

Pflegen Sie Ihre Artikel-, Kunden- und Lieferantendaten. **Beim Erfassen Ihrer Artikel ist es möglich auf Knopfdruck die gewünschte Anzahl von Barcode-Etiketten** (in verschiedenen Größen möglich) **auszudrucken**.



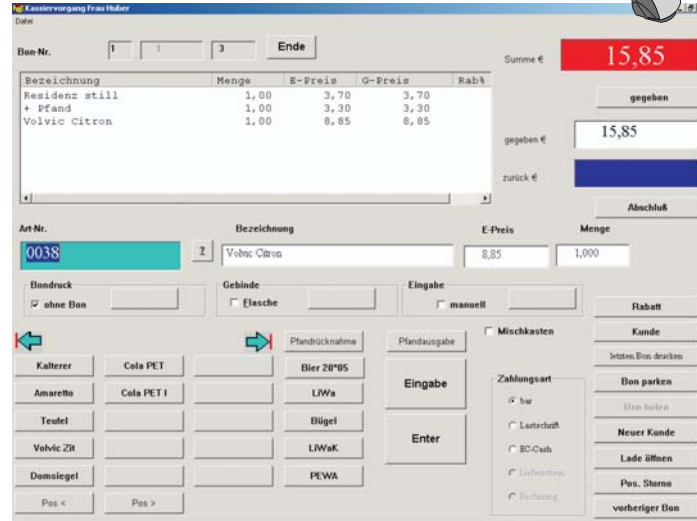
# Formularverwaltung

Durch direkte Weitergabe der Daten z. B. aus Angebot in Auftrag, Lieferschein und Rechnung ist keine weitere, manuelle Dateneingabe mehr notwendig. Dies spart Ihnen enorm viel Zeit!



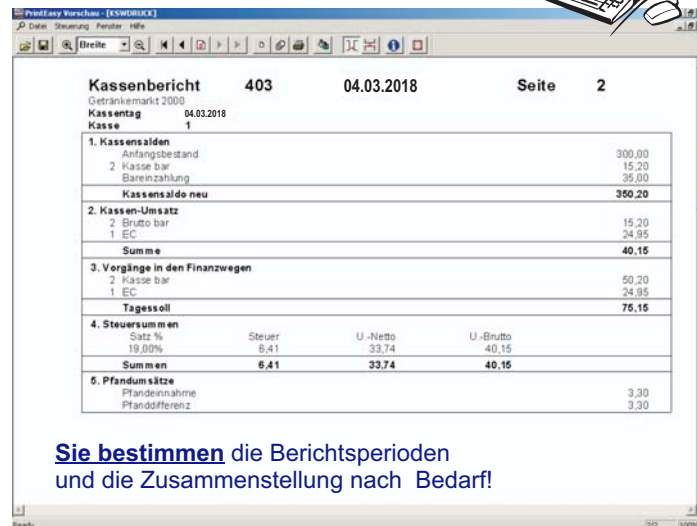
Das **KSW-Kassensystem** ist übersichtlich und schnell erlernbar. Auch für Aushilfs- und Teilzeitkräfte ist es leicht zu bedienen.

Bei hoher Kundenfrequenz kann das Personal durch Barcode-Scannen der Artikel einen raschen Kundenfluss an der Kasse gewährleisten.



# Berichtswesen:

Sie erhalten immer **aktuelle Umsatzzahlen**, Lagerbestände, Lieferanten- und Mitarbeiterdaten über diverse Berichts-Module.



Sie bestimmen die Berichtsperioden und die Zusammenstellung nach Bedarf!

**Groß- und Einzel-Handel/Dienstleistung/Industrie** (für Lebensmittel, Textil, Schmuck, Foto, Schuhe, Raumausstattung, Getränkemarkt, Elektro, Deko-Artikel, Friseur, Transport-Unternehmen, Speditionen, Automatenbau, Fenster-, Möbelproduktion usw.)

**Benutzerverwaltung mit individueller Zugangsberechtigung**

- Stammdaten:**
- Artikel-, Kunden-, Lieferanten-Daten
  - Beleginfo pro Kunde
  - Kundenpreise
  - Kundengruppenpreise
  - Barcodeetikettendruck
  - Aktionen (zeitlich eingrenzbar)
  - Wartungsverträge
  - Geräteverwaltung
  - Mietverträge
  - Kommissionsartikel
  - Presseartikel
  - Pfand
  - komfortable Suchfunktion

**individuell kombinierbar**

- Kassenfunktionen:**
- Barcode-scanning
  - Gutscheinverwaltung
  - Bonnhistorie
  - Zählassistent
  - Bericht täglich / monatlich
  - Fiskal-Speicherung



**Formularverwaltung:** Angebot, Auftrag, Lieferschein, Rechnung, Sammelrechnung, Gutschrift; Versenden der Formulare per Fax oder E-Mail

**Debitoren:** Rechnungsausgangsbuch, Mahnwesen, OP-Verwaltung

**Kostenlose Software-Demo vor Ort**

**Kreditoren:** Eingangsrechnung, Bezahlung

**Lagerwirtschaft:** Inventur (mobile Datenerfassung), Bestellvorschlag, Bestellwesen

**persönliche Betreuung**

**flexible Auswertungen** (Artikel-, Kundenumsatz, usw ...)

- Excelexport
- Wordschnittstelle
- Bankdatenexport (SEPA)
- Fibu-Schnittstelle (DATEV)

